

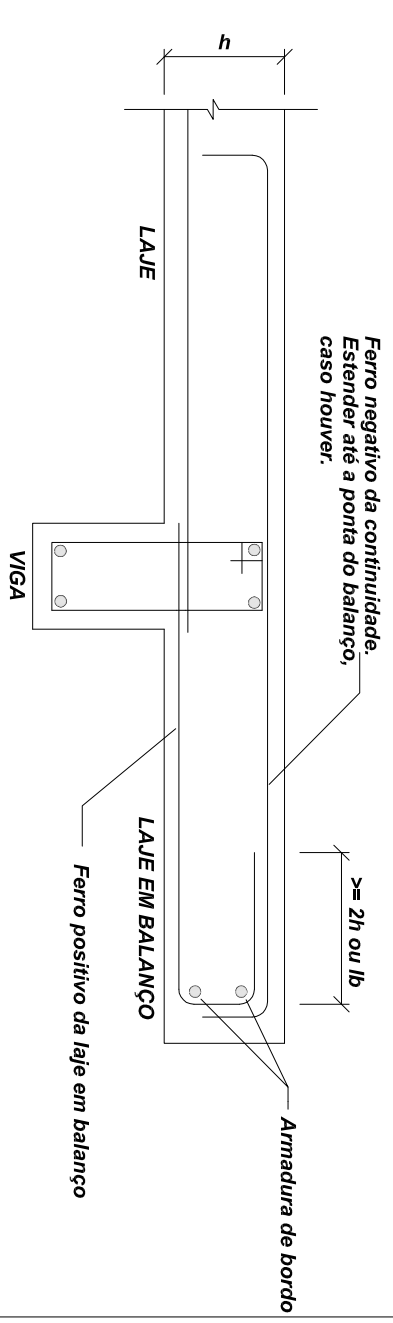
LEGENDAS:

Legenda das barras	
	Barras de aço
	Barras de aço com ponto de encontro
	Barras de aço com ponto de encontro

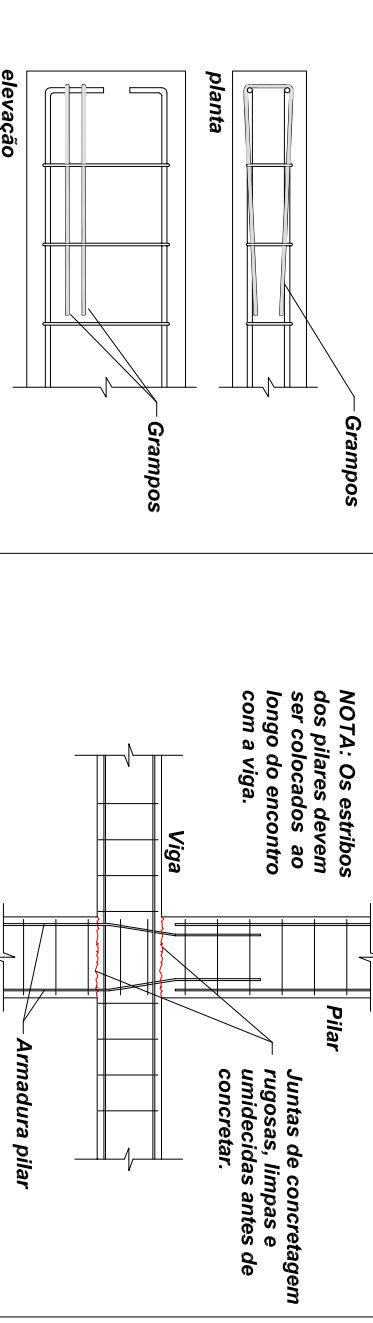
Conversão de barras	
Polígono	Polígono
3/16	5,0
1/4	6,3
5/16	8,0
3/8	10,0
1/2	12,5
5/8	16,0
3/4	20,0

Contra flecha (no plano) ↗ Contra flecha (no declive) ↘

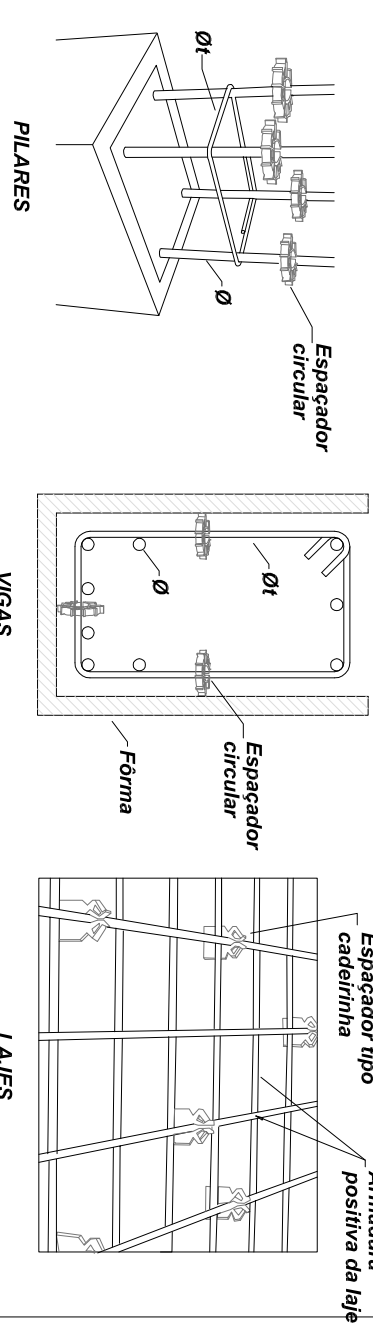
DETALHE DOS FERROS DAS LAJES:



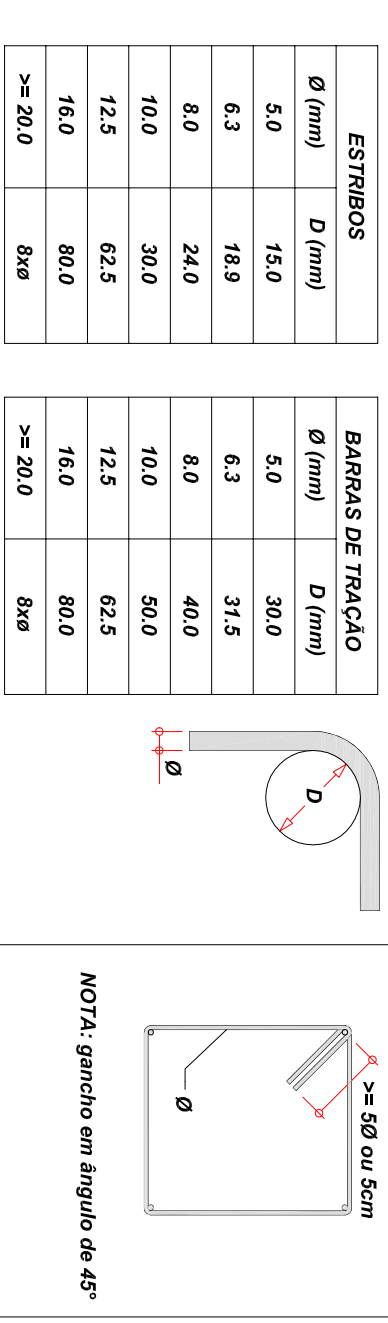
DETALHE DA LIGAÇÃO PILAR-VIGA:




DETALHE DOS ESPAÇADORES:



DETALHE DO GANCHO DOS ESTRIÇOS:



01	04.08.2021	EMISSÃO PARA APROVAÇÃO
REVISÃO	DATA	DESCRIÇÃO DA REVISÃO



**GOVERNO MUNICIPAL**  
**ITABAIANA GRANDE**  
MAS FORTE, FELIZ E HUMANA

PROFESSOR(A)

PREFEITURA MUNICIPAL DE ITABAIANA - SE

END: 13.100-0000-10

ANEXO 1 - LUGAR ANDRÉ MENDONÇA

DATA: 10/08/2021

Projeto:	Projeto Estrutural	Uso (Atividade):	Admin. Pública
----------	--------------------	------------------	----------------

Projeto Executivo

Projeto Executivo

Projeto Executivo

Projeto Executivo

Projeto Executivo

Projeto Executivo

Projeto Executivo

Projeto Executivo

Projeto Executivo

Projeto Executivo

## Armação negativa das lajes do pavimento Laje Cobertura (Eixo Y)

escala 1:50

### NOTAS:

- 1) Fck DO CONCRETO:
  - 30,0MPa PARA TODOS OS ELEMENTOS;
- 2) UTILIZAR AÇO CA60 E CA60;
- 3) A ESPESURA MINIMA DO RECOBRIMENTO DO CONCRETO:
  - PILARES – 3,00cm
  - LAJES – 2,50cm
  - VIGAS – 2,50cm
- 4) ANTES DO CORTE E DOBRAMENTO DAS ARMADURAS VERIFICAR CONFINAMENTO NECESSARIO PARA MONTAGEM DAS PEÇAS ESTRUTURAIS;
- 5) SOBRECARGAS DE ACORDO COM A ABNT;
- 6) APLICAR TELA 092 #4.2 C/ 15x15 NAS LAJES PRÉ-MOLDADAS (ARMADURA DE COMBATE A FISSURAÇÃO EM TODO DO CAPEAMENTO DA LAJE);
- 7) CONSUMO DE CIMENTO MINIMO = 300kg/m³;
- 8) TODO E QUALQUER SISTEMA DE ESCORAMENTO É DE INTERIA RESPONSABILIDADE DO TÉCNICO EXECUTOR DA OBRA;
- 9) EFETUAR CURA DO CONCRETO POR UM PERÍODO NÃO INFERIOR A 7 DIAS, MANTENDO UMEDIEDDA A SUPERFÍCIE E/OU PROTEGENDO-A;
- 10) O DESMONTAGEM DEVE OCORRER SOMENTE APÓS 15 DIAS E COMEÇANDO SEMPRE DO MEIO DO VÃO PARA OS APOIOS;
- 11) USAR DISTANCIADORES PARA GARANTIR OS COBRIMENTOS INDICADOS;
- 12) CONFERIR MEDIDAS NO LOCAL ANTES DE EXECUTAR OS SERVIÇOS;
- 13) TODAS AS PEÇAS ESTRUTURAIS DEVERÃO TER AS DIMENSÕES MÍNIMAS MENCIONADAS PROJETO;
- 14) A EXECUÇÃO DA ESTRUTURA DEVERÁ OBEDECER AS PRESCRIÇÕES DA NBR-6118/2003;
- 15) AS ESPECIFICAÇÕES CONTIDAS NESTE PROJETO NÃO PODERÃO SER ALTERADAS SEM CONHECIMENTO E CONCORDÂNCIA POR ESCRITO DO PROJETISTA, RESPONSÁVEL SOB PENA DA ANULAÇÃO DO TERMO DE RESPONSABILIDADE TÉCNICA;
- 16) ESTE PROJETO NÃO PODE SER ALTERADO, DUPLICADO OU REDISTRIBUÍDO SEM CONHECIMENTO E CONCORDÂNCIA DO PROJETISTA RESPONSÁVEL;
- 17) PELA AUSÊNCIA DO FORNECIMENTO DE SONDAJENS AO PROJETISTA, O CLIENTE DEVERÁ, ANTES DA EXECUÇÃO DAS FUNDAÇÕES, EXECUTAR TESTE DE SONDAJENS E INFORMAR O RESULTADO AO PROJETISTA PARA VALIDAÇÃO DO DIMENSIONAMENTO DAS FUNDAÇÕES.

Armaduras de distribuição	
N1	11 N1 65,0 c/20 C=158
N2	8 N2 65,0 c/20 C=131
N3	11 N3 65,0 c/20 C=139
N4	14 N4 65,0 c/20 C=172
N5	11 N5 65,0 c/20 C=139
N6	11 N6 65,0 c/20 C=139
N7	11 N7 65,0 c/20 C=139
N8	11 N8 65,0 c/20 C=139
N9	11 N9 65,0 c/20 C=139
N10	8 N10 65,0 c/20 C=139

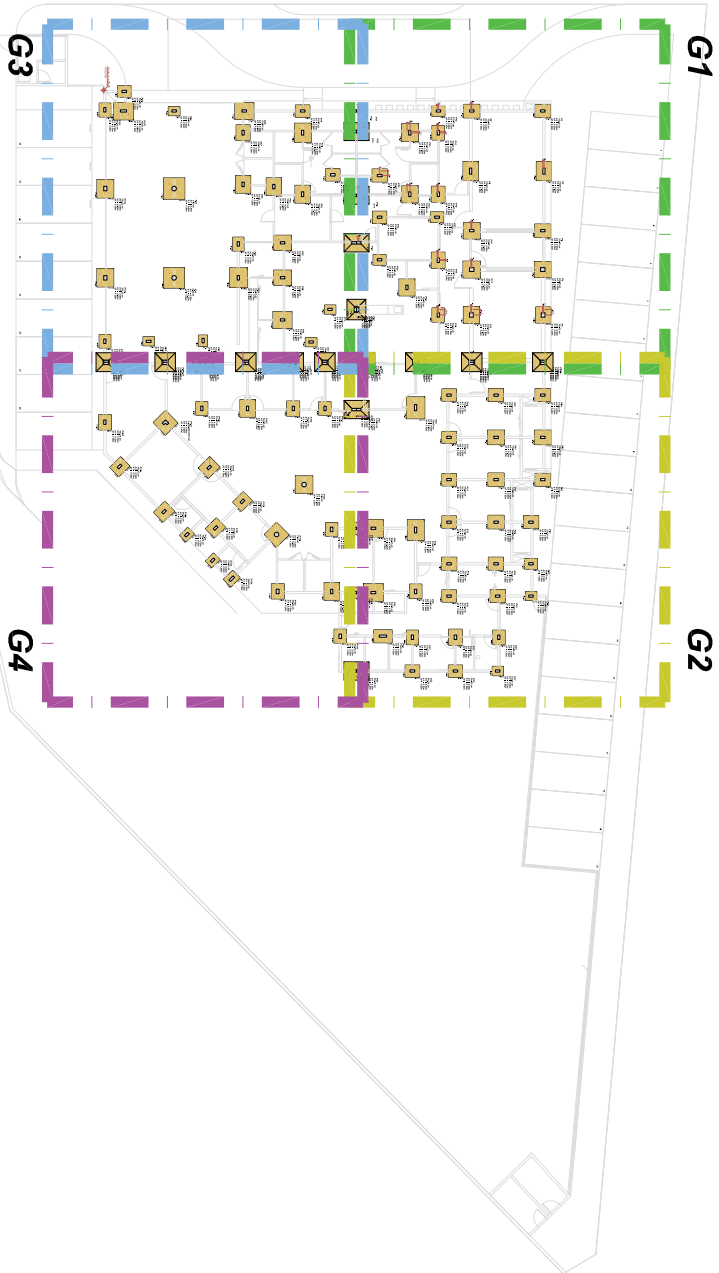
ELEMENTO	ACO	N	DIAM (mm)	QUANT	C. UNIT (cm)	C. TOTAL (cm)
Negativos Y	CA60	1	5,0	11	510	5610
	CA60	2	5,0	11	437	4807
	CA60	3	5,0	11	437	4807
	CA60	4	5,0	11	437	4807
	CA60	5	5,0	11	437	4807
	CA60	6	5,0	11	437	4807
	CA60	7	5,0	11	437	4807
	CA60	8	5,0	11	437	4807
	CA60	9	5,0	11	437	4807
	CA60	10	5,0	11	437	4807
Positivos Y	CA60	11	5,0	11	437	4807
	CA60	12	5,0	11	437	4807
	CA60	13	5,0	11	437	4807
	CA60	14	5,0	11	437	4807
	CA60	15	5,0	11	437	4807
	CA60	16	5,0	11	437	4807
	CA60	17	5,0	11	437	4807
	CA60	18	5,0	11	437	4807
	CA60	19	5,0	11	437	4807
	CA60	20	5,0	11	437	4807

### RESUMO DO AÇO

ACO	DIAM (mm)	C. TOTAL (m)	QUANT * 10%	UNIT (kg)	PESO * 10% (kg)
CA60	5,0	384,7	38	12,0	461,6
CA60	6,3	384,7	38	12,0	461,6
PESO TOTAL					923,2
CA60	5,0				923,2
CA60	6,3				923,2
PESO TOTAL					1846,4
CA60	5,0				1846,4
CA60	6,3				1846,4
PESO TOTAL					3692,8

Volume de concreto (C=30) = 0,00 m³

Área de forma = 0,00 m²



## Planta de localização Geral